



Manolithops®

VENTANAS COLOR Y DIBUJO

Lithops aucampiae

VENTANAS:

Casi siempre semi-cerradas. Excepcionalmente abiertas.

CASO 54.3



Propietaria: @anuski.21

Ventanas
Semi-cerradas
(u obstruidas)

CASO 95.1



Propietario: @sucubrisas

Ventanas
abiertas



Manolithops®

VENTANAS COLOR Y DIBUJO

Lithops aucampiae

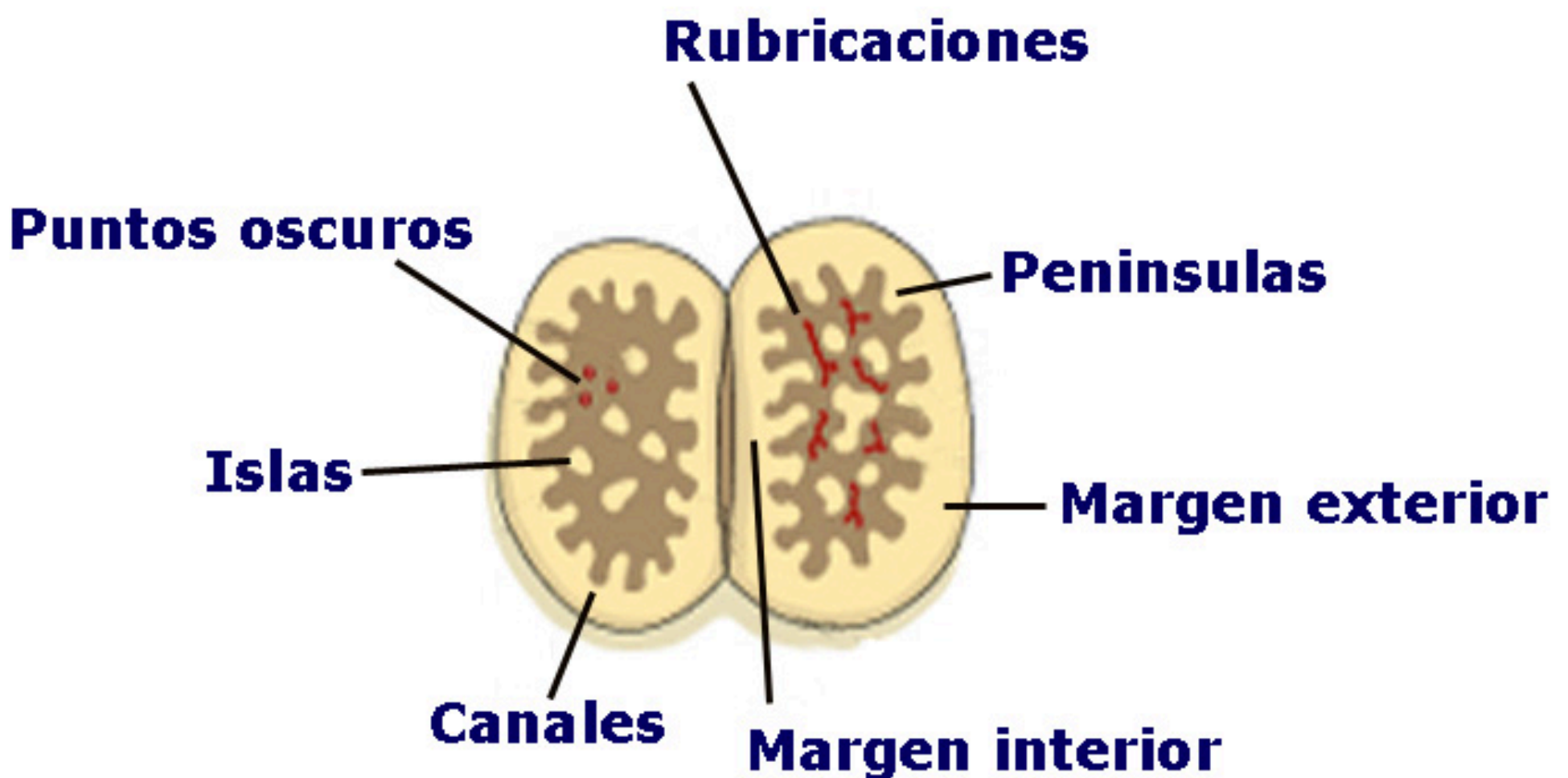
COLOR:

Márgenes e islas: Marrón-rojizo-amarillento. Casi siempre con un tono más claro que el color de fondo de la ventana y los canales. A veces, pueden tener una tonalidad verdosa. Márgenes e islas suelen ser zonas opacas.

Ventana y canales: Mismos tonos que los márgenes e islas, pero siempre más oscuros. Podríamos decir que predomina el color marrón-rojizo-chocolate. A veces pueden tener zonas ligeramente traslucidas (no siempre).

Puntos oscuros: No son visibles a simple visita. Con lupa se puede apreciar su color grafito. Son ligeramente brillantes, con una tonalidad gris-verdosa oscura.

Rubricaciones: No tiene.



Elementos de las ventanas



VENTANAS COLOR Y DIBUJO

Lithops aucampiae

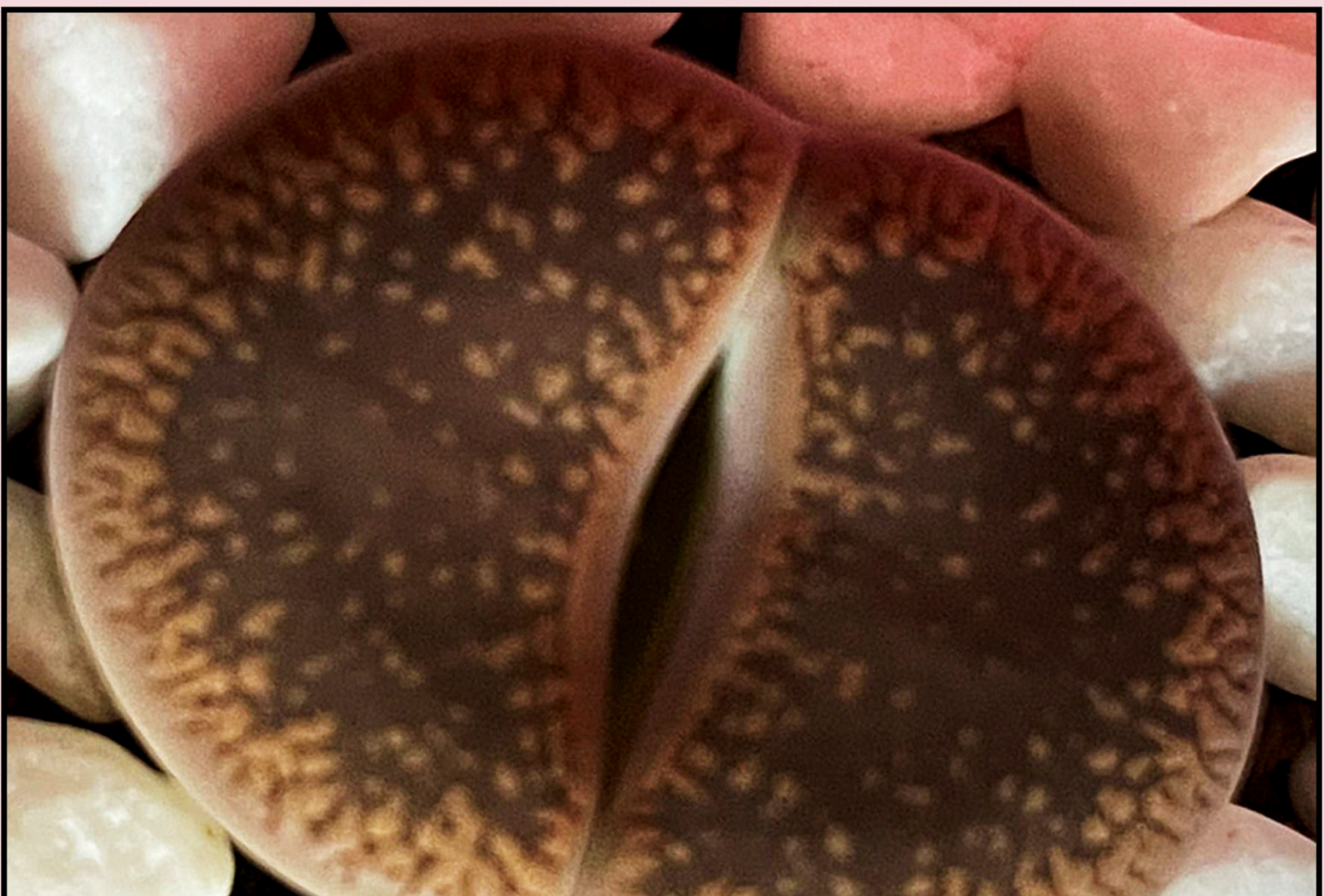
Manolithops®

DIBUJO:

Con frecuencia los canales se ven reducidos a líneas muy delgadas (muy estrechas) y las islas son muy pequeñas.

Los márgenes suelen tener un dibujo muy irregular con muchas penínsulas pequeñas (como líneas que se bifurcan).

Caso 98.8



Propietaria: @cristabove

Típico dibujo



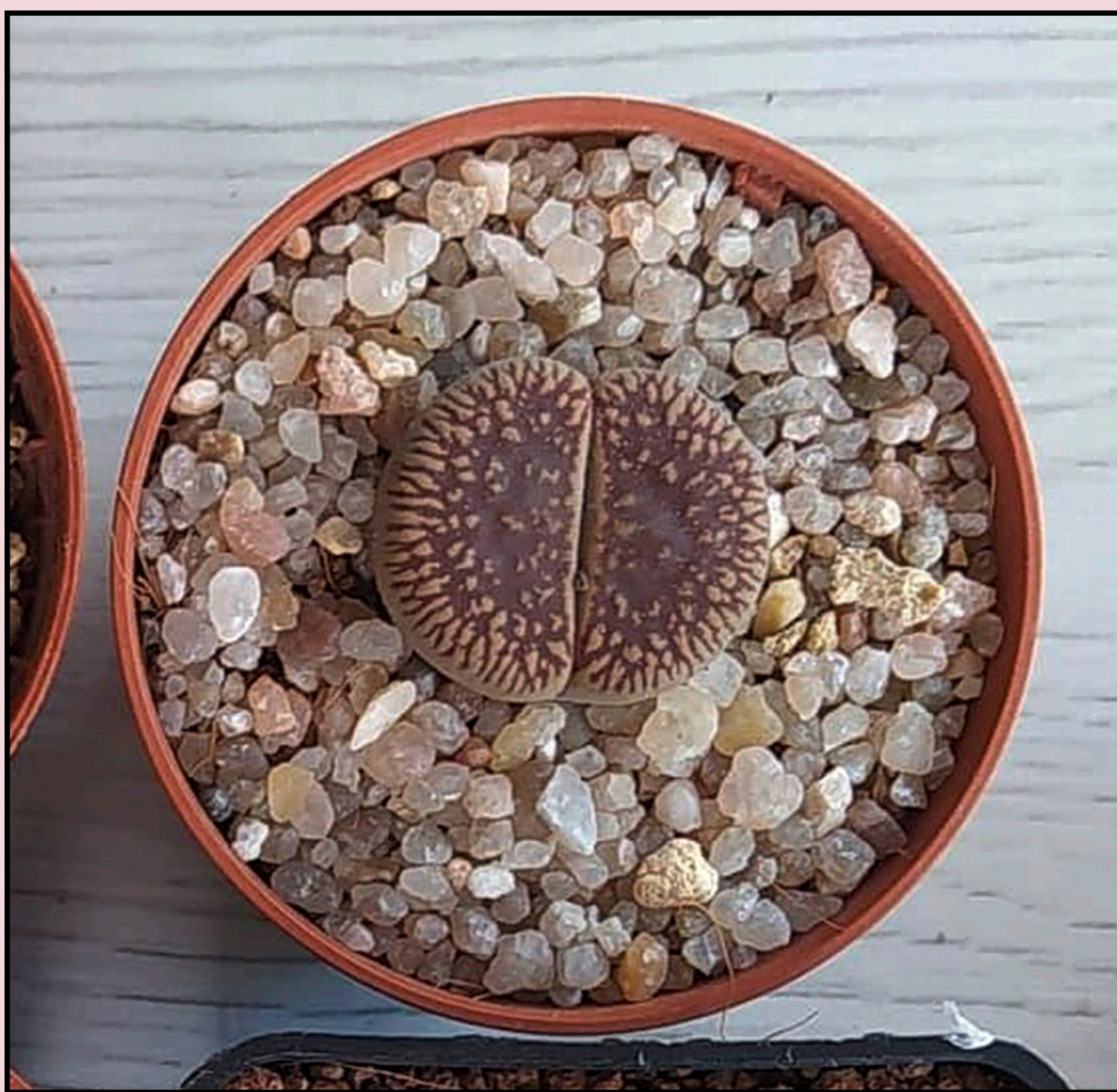
VENTANAS COLOR Y DIBUJO

Lithops aucampiae

Manolithops®

FOTOS:

CASO 64.2



Propietario: @alex mordel2019

No todas las variedades son iguales
(*Lithops aucampiae euniceae fluminalis*)



Manolithops®

VENTANAS COLOR Y DIBUJO

Lithops aucampiae

FOTOS:



Manolithops®

Caso: 139.01

Pertenece a .: @alrop



@manolithops_

#GrupID

Los rasgos principales se mantienen
en todas las variedades



Manolithops®

VENTANAS COLOR Y DIBUJO

Lithops aucampiae

FOTOS:



Manolithops®

Caso: 142.03

Pertenece a .: @maykalovecactus



@manolithops_

#Grupoid

Ventanas “casi” abiertas del todo



Manolithops®

VENTANAS COLOR Y DIBUJO

Lithops aucampiae

FOTOS:

CASO 86.7



Propietaria: @suculentasdeljardín

Después de la muda de hojas



VENTANAS COLOR Y DIBUJO

Lithops aucampiae

Manolithops®

FOTOS:

CASO 79.1



Propietaria: @sucu.lencia

Ejemplares jóvenes



Manolithops®

VENTANAS COLOR Y DIBUJO

Lithops aucampiae

FOTOS:



Manolithops®

Caso: 140.02

Pertenece a .: @miguelsegador



@manolithops_

#Grupoid

Un ejemplar muy joven



VENTANAS COLOR Y DIBUJO

Lithops aucampiae

Manolithops®

FOTOS:

CASO 21.9



Propietario: @joseantoniosanchez4575

Un cultivar verde
(*Lithops aucampiae* 'Jackson's Jade')